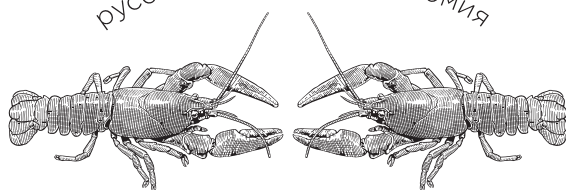


русская пивная гастрономия



РАКОВАЯ

на Маяковке

ПИВО КРАН

БЕЛЬГИЯ

Монк'с Кафе

Фламандский эль, 5,5%

Петрюс Blond

Светлый эль, 6,5%

Синт Гуммарус Дюббель

Темный эль, 7,1%

Руж Де Брюссель

Темный вишневый эль, 7%

Бургонь Де Фландрес

Темный эль, 5%

Бланш де Брюссель

Светлое нефiltroванное с нотами цитруса, 4,5%

Аффлигем Blond**

Аббатский светлый эль, 6,7%

Руж Де Брюссель

Темный вишневый эль, 7%

ШОТЛАНДИЯ

Баллантайн Стаут**

Стаут, 4,1%

ИСПАНИЯ

Эстрелла Дамм

Лагер, 4,6%

ГЕРМАНИЯ

Шнайдер Вайссе ТАП 01

Пшеничное нефiltroванное, 5,2%

Айингер Хель

Лагер, 4,9%

Байройтер Хель

Лагер, 4,9%

Майзел энд Френдс ИПА

ИПА, 6,3%

АВСТРИЯ

Штигль Голдброй

Лагер, 4,9%

ЧЕХИЯ

Черновар Светлый

Лагер, 4,9%

Карловец

Лагер, 4,8%

РОССИЯ

Жигули Барное

Лагер, 4,9%

Сварено по ГОСТу

Хамовники кеговое

Азотный лагер, 5,5%

0,3 **470**
0,5 **570**

0,3 **480**
0,5 **580**

0,3 **490**
0,5 **590**

0,33 **600**
0,5 **720**

0,25 **420**
0,5 **630**

0,3 **540**
0,5 **660**

0,3 **490**
0,5 **590**

0,33 **600**
0,5 **720**

0,25 **320**
0,5 **490**

0,33 **530**
0,5 **630**

0,3 **410**
0,5 **520**

0,3 **450**
0,5 **550**

0,3 **420**
0,5 **520**

0,3 **480**
0,5 **580**

0,3 **450**
0,5 **550**

0,3 **450**
0,5 **550**

0,3 **350**
0,5 **450**

0,3 **270**
0,5 **350**

0,4 **370**

*Все цены указаны в рублях

**Лицензионный сорт пива, сваренный в РФ