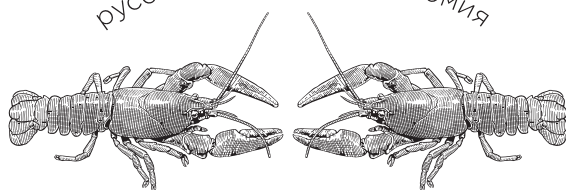


русская пивная гастрономия



РАКОВАЯ

на Новых Черемушках

ПИВО КРАН

БЕЛЬГИЯ

Аффлигем Блонд**
Аббатский светлый эль, 6,7%

0,3 **490**
0,5 **590**

Монк'с Кафе
Фламандский эль, 5,5%

0,3 **470**
0,5 **570**

Петрюс Эйджд Ред
Эль с добавлением вишни, 8,5%

0,3 **570**
0,5 **700**

Синт Гуммарус Дюббель
Темный эль, 7,1%

0,3 **490**
0,5 **590**

Бун Крик
Вишневый ламбик, 6,5%

0,33 **550**
0,5 **650**

Бланш Де Намур
Светлое нефiltroванное с нотками цитруса, 4,5%

0,3 **480**
0,5 **580**

Титул лучшего пива Wietbier в 2009, 2013 и 2014 годах по версии WBA

Петрюс Блонд
Светлый эль, 6,5%

0,3 **480**
0,5 **580**

ШОТЛАНДИЯ

Баллантайн Стаут**
Стаут, 4,1%

0,25 **320**
0,5 **490**

ГЕРМАНИЯ

Клауснер Пилс
Лагер, 4,9%

0,3 **450**
0,5 **550**

Айингер Хель
Лагер, 4,9%

0,3 **450**
0,5 **550**

Байройтер Хель
Лагер, 4,9%

0,3 **420**
0,5 **520**

Майзелс Вайс Ориджинал
Нефiltroванное пшеничное, 5,2%

0,3 **420**
0,5 **520**

ЧЕХИЯ

Литовел Премиум
Лагер, 5,3%

0,3 **350**
0,5 **450**

Карловец
Лагер, 4,8%

0,3 **350**
0,5 **450**

РОССИЯ

Жигули Барное
Лагер, 4,9%

0,3 **270**
0,5 **350**

Сварено по ГОСТу

Хамовники кеговое
Азотный лагер, 5,5%

0,4 **370**

*Все цены указаны в рублях

**Лицензионный сорт пива, сваренный в РФ